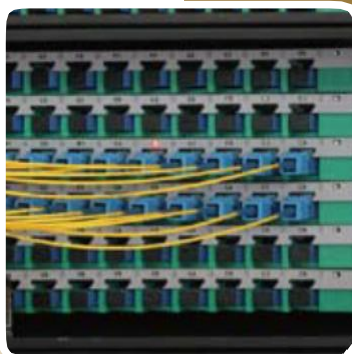
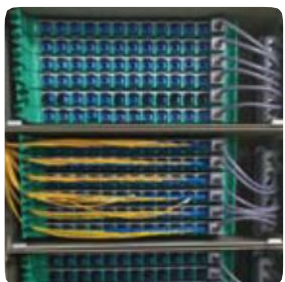


信维科技光纤网络智能管理系统 ST-iODN (ShinewayTech Intelligent Optical Distribution Network) 解决方案, 主要解决光纤网络端口管理难题。通过电子标签对光纤端口的连接状态进行识别, 确保光纤网络端口资源的高效利用; 通过对施工流程的规范, 提高 ODN 业务开通和维护效率, 从而将原有 ODN 提升为完整、智慧的新一代光纤网络。



ST-iODN

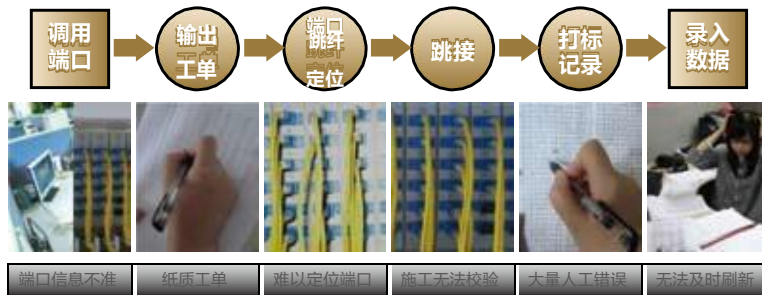
光纤网络管理系统

破解传统光网络端口三大管理难题的终极解决方案

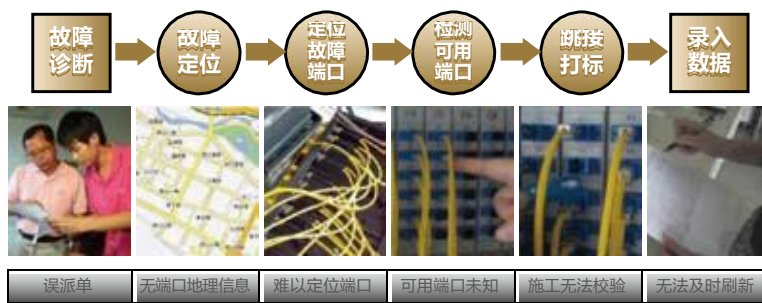
难题 1: 端口混乱导致的资源浪费



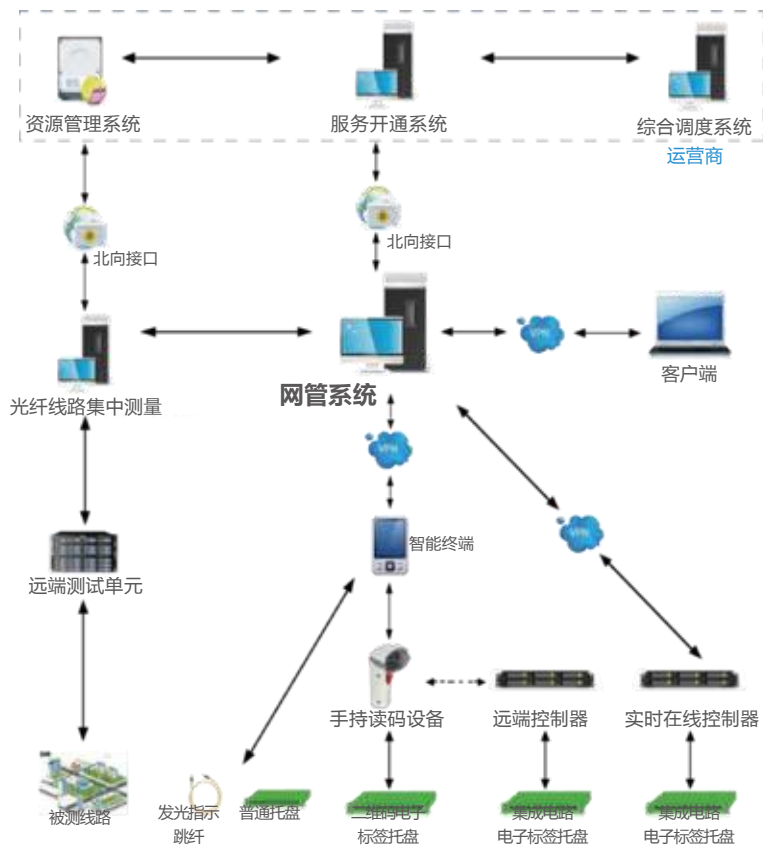
难题 2: 网络运维效率低下



难题 3: 故障修复慢



ST-iODN 系统架构



核心功能

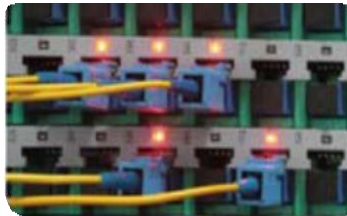
- 端口状态自动采集
- 光纤网络端口信息管理
- 智能施工指引
- 智能化施工验收
- 光路由自动调度
- 资源使用状态分析



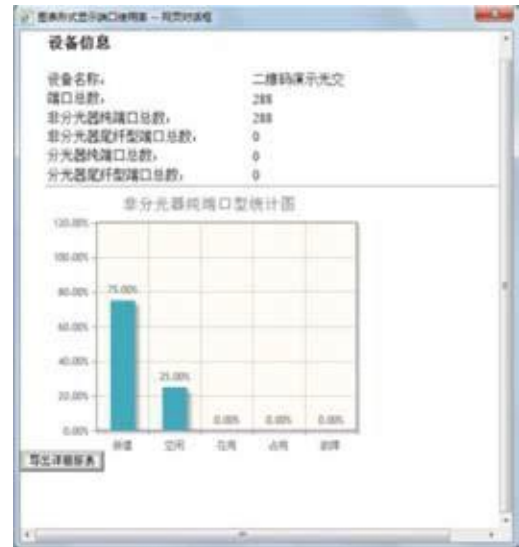
光纤网络端口信息管理



智能施工指引



智能化施工验收

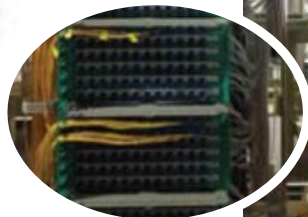


资源使用状态分析

核心优势

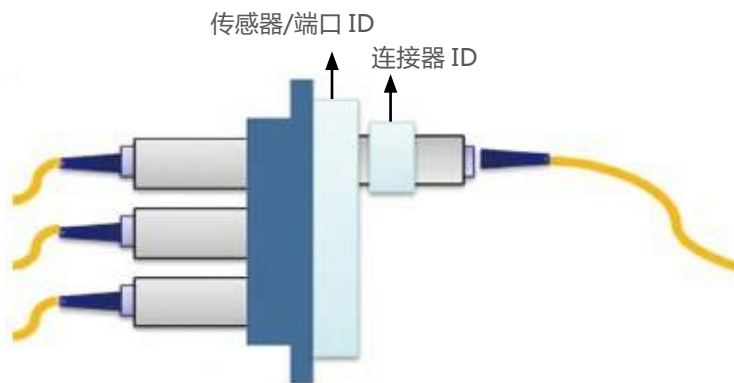
- 可覆盖所有厂商,所有型号的配线设备
- 可进行全程不中断业务的光纤网络智能化改造
- 可覆盖光纤网络中所有节点的光纤网络智能管理系统
- 采用行业标准的电子标签-eID,可以兼容其它品牌的电子标签
- 对于室外无法长期供电以太网设备采用智能终端+移动电源的组合模式与设备建立通信,实现全网无死角智能化
- 系统采用 B/S 架构,网络操作人员不需安装客户端,可以随时随地进行操作

智能托盘



eID 电子标签

- 适应与多种接头类型跳线
- 无源电子标签完全塑封在保护层内,可保障 30 年以上的使用寿命
- 一次性插入定位和内容读取准确性高
- 外挂式安装套件一步卡到位,支持不断网改造



光纤网络智能管理软件

光纤网络智能管理软件是连接光纤网络管理系统各个部分的管理核心,可对管辖范围内光纤网络的所有信息进行整理并可视化呈现,可将网络正常运行过程中的各项任务下派给智能 ODN 的各个功能模块。

- 资源信息灵活配置
- 远端资源在线可视
- 多种策略自动生成光路由
- 电子工单实时派发/回单接收
- 兼容所有厂商的 ODN 设备
- 可与 OSS 无缝对接
- 用户帐号按区域和业务独立设置权限
- 决策支持,资源使用率多维度自动分析
- B/S 架构,浏览器直接访问,无需安装客户端软件



智能管理终端

光纤网络管理系统专用的安卓 APP,可为装维人员提供工单收发、施工导航、信息查询等便利施工的实用功能。并可以为非实时供电设备提供网络,使其能完成故障告警,资源巡检等功能。

- 资源初始信息采集
- 可视化施工指引
- 施工校验
- 支持工程人员管理
- 轻量化设计,省流量,省内存
- 支持离线使用
- 软件可自动升级更新



光纤端口管理组件

信维科技 ST-iODN 采用接触式 eID 电子标签进行跳纤的标识和读取,智能设备由传统 ODN 设备安装智能控制器和智能托盘构成,包括多款智能 ODF、智能 OCC、智能 ODB。

- 资源状态在线监视
- 资源自动采集巡检
- 端口状态发光指示
- 机器校验,避免人为差错
- 连接关系现场在线追踪

